



Steca TA ES2

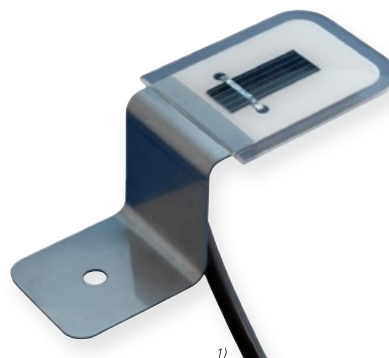
Sonde de rayonnement pour le régulateur solaire Steca TR 0704

La sonde de rayonnement Steca TA ES2 fonctionne avec une cellule solaire au silicium monocristallin et permet de saisir l'intensité du rayonnement solaire instantanée.

La sonde Steca TA ES2 peut être utilisée comme interrupteur dit de la valeur seuil de rayonnement pour mettre en service ou déconnecter la pompe du circuit solaire en fonction de l'intensité du rayonnement solaire instantanée. Il sert également à enregistrer l'intensité du rayonnement solaire dans le cadre de la surveillance et de l'évaluation de l'installation solaire.

Caractéristiques du produit

- Haute précision
- Modèle résistant aux intempéries et aux rayons UV
- Utilisation comme
 - interrupteur de la valeur seuil de rayonnement
 - visualisation de l'intensité de rayonnement



1)

	TA ES2
Boîtier	équerre en aluminium, profilé en Z, tête de raccordement encapsulée
Montage	trou de perçage de 6 mm pour la fixation à l'aide des vis
Altération en moyenne annuelle	+/-5 %
Longueur de câble maximale pour section de câble de 1,5 mm ²	20 m
Longueur de câble maximale pour section de câble de 2,5 mm ²	33 m
Longueur de câbles (résistant aux rayons UV) inclus dans la livraison	3 m / 2 x 1,0 mm ²
Dimensions (X x Y x Z)	55 x 55 x 10 mm
Poids	200 g

Données techniques à 25 °C / 77 °F