

StecaGrid User

Logiciel de visualisation pour coolcept, coolcept-120, coolcept-x, coolcept³, coolcept³-x, 8000+ 3ph, 10000+ 3ph, 8000 3ph et 10000 3ph

Utilisation universelle et personnalisée

Le logiciel StecaGrid User offre aux exploitants d'installations la possibilité de transmettre les rendements mémorisés par un enregistreur de données d'un onduleur vers un ordinateur afin de les analyser. L'onduleur enregistre par exemple les courbes de rendement journalier, mais au bout de 31 jours, les valeurs les plus anciennes sont écrasées par les données les plus récentes. Le logiciel StecaGrid User permet de consulter les données régulièrement et de les enregistrer définitivement dans un ordinateur.

Grâce au logiciel StecaGrid User, les données de 100 onduleurs maximum peuvent être lues via un bus, puis représentées sous forme graphique. Le programme représente les courbes de rendement journalier, mensuel et annuel, aussi bien pour l'ensemble de l'installation que pour chacun des onduleurs. Il est donc possible de comparer entre elles les données de rendement de plusieurs onduleurs – comparaison facilitée par différentes possibilités de représentation et une sélection flexible des réglages couleur.

StecaGrid User permet également de représenter les valeurs de mesure actuelles sur l'écran d'un ordinateur. Grâce à StecaGrid User, les mesures consultées séparément sur les écrans de chacun des onduleurs peuvent être clairement représentées sur une seule et même page.

Armé pour l'avenir

Le point de menu « Information » permet de consulter tous les niveaux matériels et logiciels des onduleurs raccordés. Si une nouvelle version de logiciel améliorée est disponible ou si certaines exigences techniques ont changé et requièrent une adaptation du logiciel, les mises à jour peuvent s'effectuer par le biais du logiciel StecaGrid User.

Il est possible de transmettre les données de rendement lues à partir d'un onduleur sur un autre onduleur grâce au logiciel StecaGrid User.

Autres fonctions

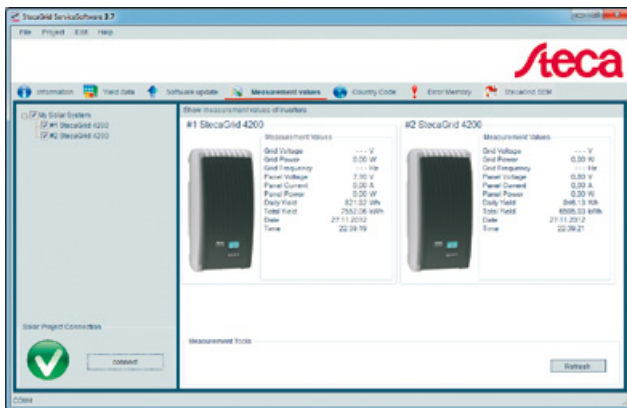
A partir de la version 3.x du logiciel, le logiciel StecaGrid User offre d'autres fonctionnalités de réglage pour la configuration du gestionnaire d'énergie StecaGrid SEM par exemple.

Le logiciel peut être téléchargé gratuitement sur notre site Internet www.steca.com. Le raccordement à l'ordinateur s'effectue à l'aide d'un câble adaptateur USB RS485

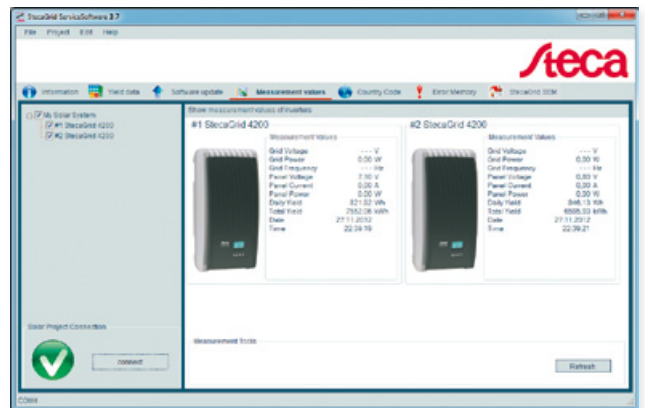
Accessoires



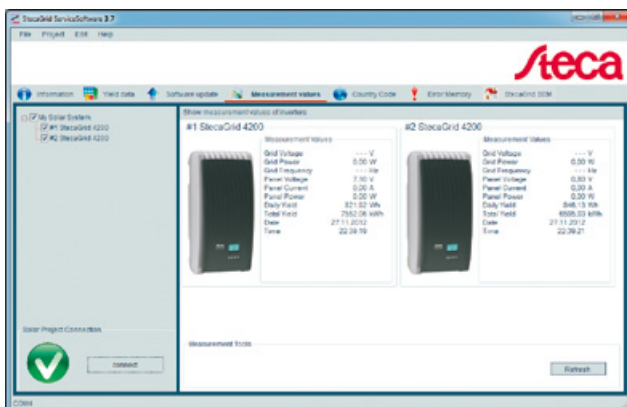
Câble adaptateur USB RS485
Câble adaptateur



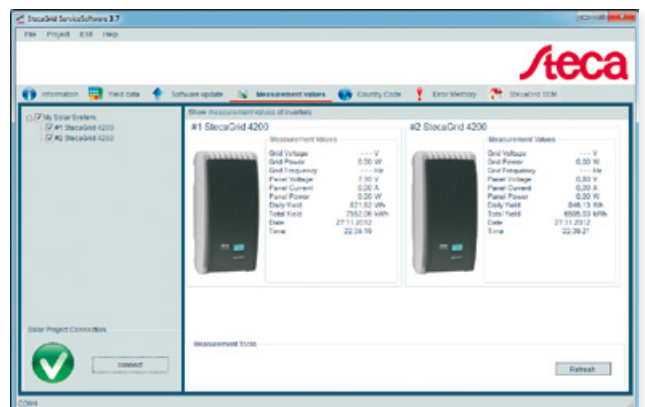
Valeurs mesurées actuelles des onduleurs StecaGrid raccordés au bus RS485



Affichage de la mémoire d'erreurs interne



Courbe de rendement journalier



Les courbes de rendement journalier, mensuel et annuel sont clairement représentées dans le StecaGrid User.